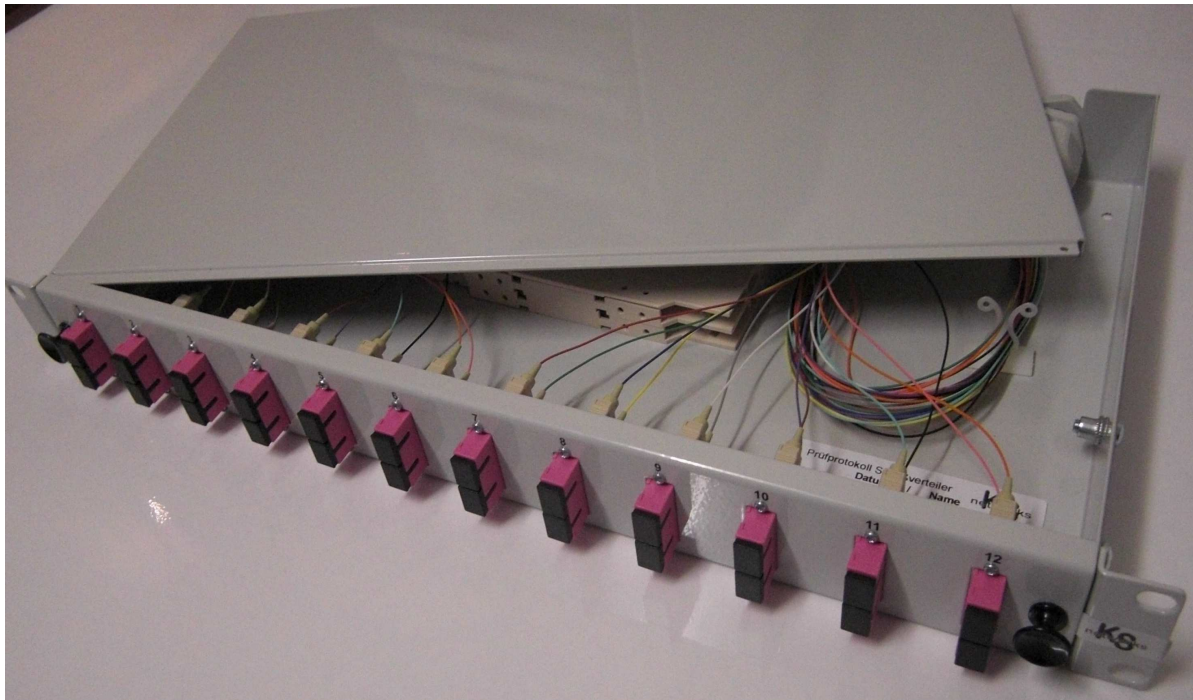


**KS-networks GmbH**  
**LWL-Spleißbox 19“ 1 HE Festeinbau Tiefenverstellbar**  
**12 X SC-Duplex Multimode OM4**



- Beschreibung :** Frontplatte mit 12 X SC-Duplex-Lochung senkrecht
- 12 X SC-Duplex-Kupplung MM / Keramikhülse / Kunststoffgeh. violett
  - 24 X Faserpigtail 2m 50/125 OM4 mit SC-Stecker
  - 2 X Spleißkassette inkl. Spleißhalter und Deckel
  - 1 X PG16 –Verschraubung
  - 1 X 19“-Einbauset
- 
- Geringe Einbautiefe ca. 24,5 cm
  - Maße: B X H X T : 440 X 44 X 245 mm
  - Stahlblech lackiert hellgrau Farbe: RAL 7035

Artikelnummer : sn1fc-cvkcw-21-f5k4